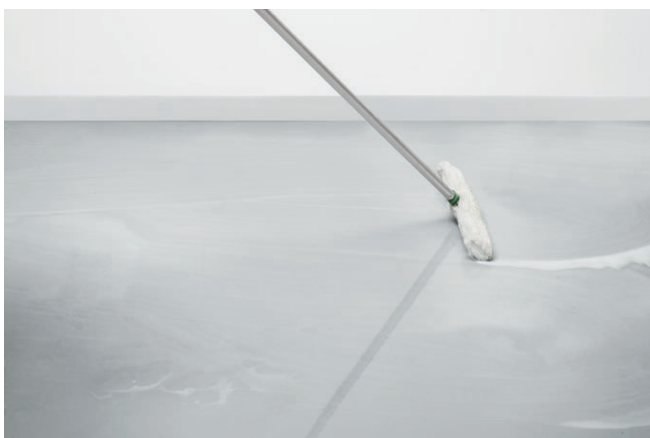




Ochranná disperze Extra RM 782

Extra robustní polymerová vrstva pro voděodolné podlahy. Vynikající krycí schopnost, přilnavost, protiskluzovost odolnost proti otěru. Zvýšená odolnost proti alkoholovým a dezinfekčním čisticím prostředkům.



Vlastnosti

- optimální zhodnocení podlahových krytin
- vysoce úsporný díky rychlému nanášení a dlouhým ošetřovacím intervallům
- extra vysoká krycí síla již od 1-2 vrstev díky velmi vysokému podílu pevných látek
- vysoká krycí síla i na savých a starých, vyšisovaných podlahách
- velmi krátká doba schnutí
- extrémně odolný díky vysoké odolnosti proti opotřebení a nárazu a díky vysoké ochraně proti otěru (např. stopy od podpatků)
- zvýšená odolnost proti prostředkům s obsahem alkoholu a dezinfekčním prostředkům
- výborná přilnavost na podlahových krytinách
- pro obzvláště namáhané a vysoce frekventované plochy (např. dílny nebo průmyslové oblasti, nemocnice, školy)
- protiskluzový dle DIN 51131 a DIN EN 13893 (závislé na podlahové krytině)
- velmi dobře leštitelný

Použití:

Čištění budov:	Podlahová péče
Domovy s pečovatelskou službou, lékařské praxe:	Podlahová péče
Průmysl:	Podlahová péče
Obce:	Podlahová péče
Maloobchod:	Podlahová péče
Hotely, gastronomie, catering:	Podlahová péče

Možnosti zpracování

- manuální
- Jednokotoučové stroje

Velikost balení

5 l

Objednáací číslo

6.295-816.0

Hodnota pH



Použití:

Nanášení vrstev

- Povrch musí být zbaven zbytků ochranného filmu a nečistot (hodnota pH 7-8,5). Povrch musí být suchý.
- Naklonit kanystr a snadno s ním pohybovat.
- Přípravek neředít ani nemíchat s jinými přípravky.
- Nanášené množství v závislosti na absorpci a způsobu využití podlahové krytiny: 1. vrstva - cca 25-45 ml/m², 2. vrstva - cca 20-30 ml/m². Vydatnost dle nanášeného množství.
- Produkt nanášet plochým nebo kloubovým mopem rovnoměrně, v tenké vrstvě, rychle a překrývat i přes již nanášené vrstvy (mokrý v mokré).
- Zajistit úplné vyschnutí mezi vrstvami (cca 30 minut, v závislosti na vlhkosti vzduchu a teplotě).
- Postup v případě potřeby opakovat (doporučeny 1-2 vrstvy). Vrstvu nanášet vždy kolmo k předešlé vrstvě.
- Po úplném zaschnutí (cca 3 hod.) opět pochůzně.
- Po 24 hodinách je možno vrstvu zatěžovat.
- Plně zatvrdnutí po cca 14 dnech.

Instrukce pro zpracování:

- Nepoužívat na povrchy citlivé na vodu.
- Nepoužívat na dřevo nebo nezapečetěnou parketovou podlahu.
- Provést zkoušku přilnavosti u podlah zušlechťených z výroby.
- Chránit proti mrazu.
- Uschovávat pouze v originálním balení při teplotě mezi 5 a 30 °C.
- Nevracet zbytky přípravku do kanystru.
- Kanystr ihned uzavřít.
- Čistící zařízení po použití opláchnout.

Varování a bezpečnostní poradenství v souladu se směrnicem EU:

■

Další informační podklady:

- Bezpečnostní list (MSDS)
- Quick Start
- Znalecký posudek FIGR (Forschungs- und Prüfinstitut für Facility Management GmbH)
- Znalecký posudek na bezpečnost chůze podle DIN 51131 a DIN EN 13893
- Znalecký posudek na bezpečnost chůze podle DIN V 18032-2:2001-04

Dávkování a vydatnost:

Objem:	Druh čištění:	Předředění:	Dávkování:	Znečištění:	Vydatnost:
1000 ml	Nanášení vrstev		čistý		15-25 m ²

Kontaktujte nás pro více informací:

Kärcher spol. s r.o.
Modletice 141
251 01

Tel.+420/323 606 014
 Fax+420/323 606 020
 info@kaercher.cz
 www.kaercher.cz